

## СИМ — ЭТО...

- ролики
- моноколеса
- самокаты и электросамокаты
- сегвеи
- гироскутеры
- скейтборды и электроскейтборды

## ИСКЛЮЧЕНИЯ

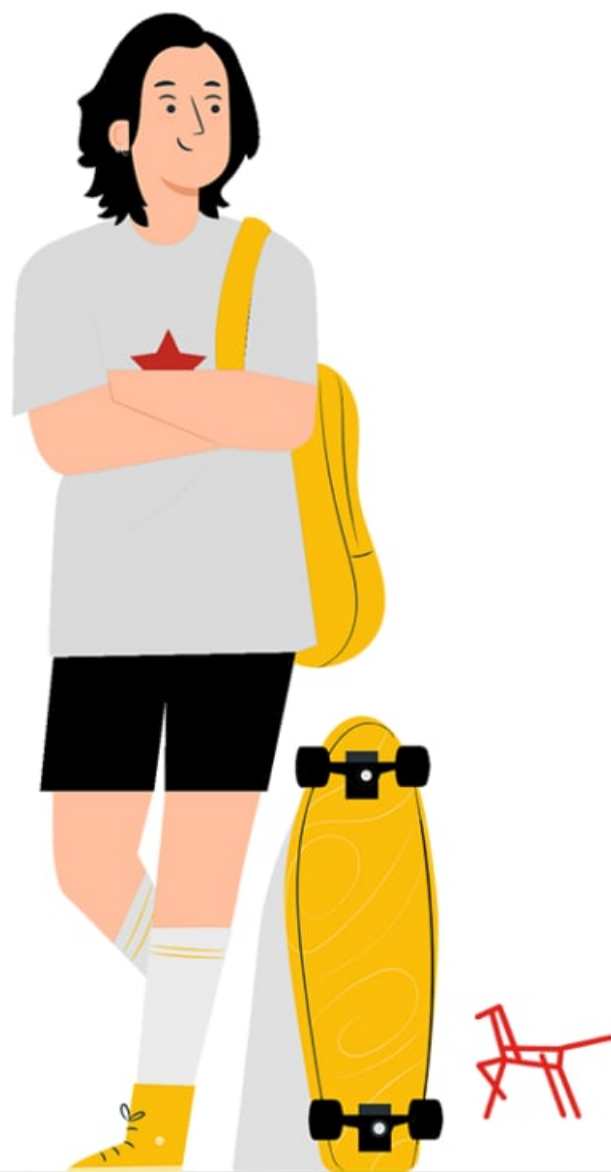
- инвалидные коляски
- и велосипеды



## 4/4

Сохраняй безопасную дистанцию  
и соблюдай скоростной режим!

- Плавно и аккуратно  
останавливайся
- Держи дистанцию  
до любых объектов  
и предметов — это  
поможет избежать  
столкновений  
и несчастных случаев



СИМ

ПРАВИЛА ПЕРЕДВИЖЕНИЯ

2/4

Чтобы перейти дорогу,  
нужно **спешиться**, то есть  
взять устройство в руки  
и перейти проезжую часть  
по пешеходному переходу



# 1/4

Человек на СИМ считается пешеходом и подчиняется правилам для пешеходов

Передвигаться на СИМ **МОЖНО**

- ✓ по тротуарам,
- ✓ пешеходным и велопешеходным дорожкам,
- ✓ в пределах пешеходных зон,
- ✓ в местах, закрытых для движения транспорта — в парках, скверах, дворах и на специально отведенных для катания площадках.

**Выезжать на СИМ на проезжую часть дороги НЕЛЬЗЯ**

СИМ

ПРАВИЛА ПЕРЕДВИЖЕНИЯ

# ПАМЯТКА

для пешеходов, передвигающихся  
на средствах индивидуальной  
мобильности (СИМ)



СИМ

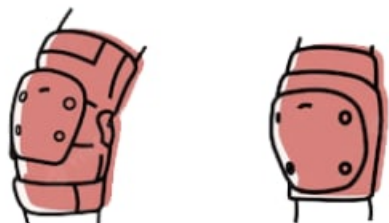
ПРАВИЛА ПЕРЕДВИЖЕНИЯ

3/4

Используй защитную экипировку:



велошлем



наколенники  
и налокотники



носи световозвращающие  
элементы, чтобы быть  
заметным

